

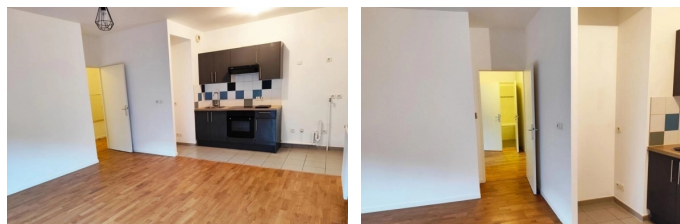
VOTRE CONTACT
SARL LAVIL
Tél. : 06 69 46 20 00
orsay@groupelavil.com
www.groupelavil.com
65 rue de Paris
91400 ORSAY

GROUPE LAVIL
Offre de : Vente
Référence : 1148
Date de l'annonce : 24/10/2023

Coeur de Massy Atlantis, proche gare TGV RER et bus - 260 000 €

Exclusivité

91300 Massy



DESCRIPTION

Le groupe Lavil vous propose cet appartement en exclusivité, en accès immédiat des commerces, de la place Atlantis, du cinéma, du RER et de la gare TGV. En rez de chaussée, il se compose d'une entrée avec placards, un séjour et sa cuisine équipée ouverte, avec grande porte fenêtre, deux chambres, salle de bains (espace buanderie) et wc séparé. Aux normes PMR. Chauffage urbain, électricité aux normes. Le tout en parfait état. Une place de parking en sous sol sécurisé. Copropriété de 287 lots (Pas de procédure en cours). Charges annuelles : 2382 euros. Les informations sur les risques auxquels ce bien est exposé sont disponibles sur le site Géorisques : www.georisques.gouv.fr

Les informations sur les risques auxquels ce bien est exposé sont disponibles sur le site géorisques <https://www.georisques.gouv.fr>

INFORMATIONS

Surface habitable : 60 m²
Nb pièce(s) : 3
Nb salle de bain : 1
Année de construction : 2010
Nb chambre(s) : 2
Nb stationnement : 1
Type de stationnement : Sous-sol
Numéro de mandat : 1148
Surface Carrez : 60.3 m²

HONORAIRES

Honoraires à la charge du vendeur
Taxe foncière : 1 081 €
Nombre de lots : 287
ALUR - copropriété plan de sauvegarde :
Charges copropriété : 199 €

DPE / GES

