

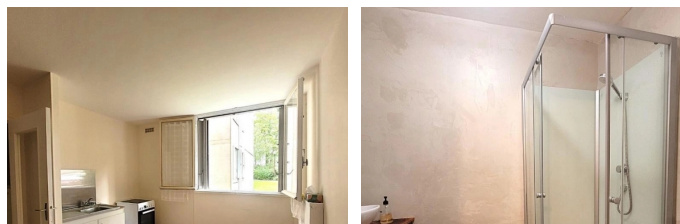
VOTRE CONTACT  
SARL LAVIL  
Tél. : 06 69 46 20 00  
orsay@grouperlavil.com  
www.grouperlavil.com  
65 rue de Paris  
91400 ORSAY

GRUPE LAVIL  
Offre de : Vente  
Référence : 463  
Date de l'annonce : 26/07/2024

## STUDIO F1 en centre ville - 125 000 €

Exclusivité

91940 Les Ulis



### DESCRIPTION

L'agence Lavil à Orsay vous propose un studio de 35m<sup>2</sup> au centre-ville et au calme. Il comprend : une grande entrée avec placard, salle d'eau avec WC, un grand cellier, un séjour avec coin cuisine. Ce studio a beaucoup de potentiel ! proximité des bus du RER B de Bures sur Yvette, des commerces et écoles. Idéal pour un investisseur ou un premier achat. Les charges de copropriété sont de 100 euros / mois elles comprennent l'eau chaude, l'eau froide, le chauffage, l'entretien des parties communes et des espaces verts. Copropriété de 76 lots (Pas de procédure en cours). Charges annuelles : 1198.68 euros. Les informations sur les risques auxquels ce bien est exposé sont disponibles sur le site Géorisques : [www.georisques.gouv.fr](http://www.georisques.gouv.fr)

Les informations sur les risques auxquels ce bien est exposé sont disponibles sur le site géorisques <https://www.georisques.gouv.fr>

### INFORMATIONS

**Surface habitable** : 35 m<sup>2</sup>  
**Nb pièce(s)** : 1  
**Mode de chauffage** : Radiateur  
**Année de construction** : 1974  
**Numéro de mandat** : 1186  
**Type de chauffage** : Collectif  
**Salle d'eau** : 1  
**Cuisine** : équipée

### HONORAIRES

**Honoraires à la charge du vendeur**  
**Nombre de lots** : 76  
**ALUR - copropriete plan de sauvegarde** :  
Charges copropriété : 100 €

### ESTIMATION DES COÛTS ANNUELS D'ÉNERGIE

Entre 760 € et 1080 € par an - Date de l'estimation : 2023

DPE / GES

