

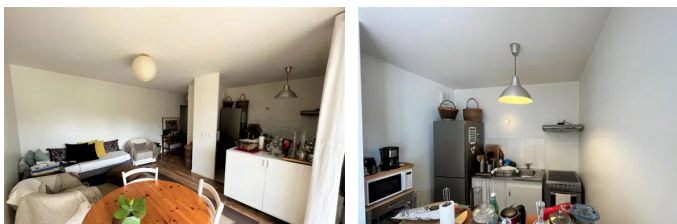
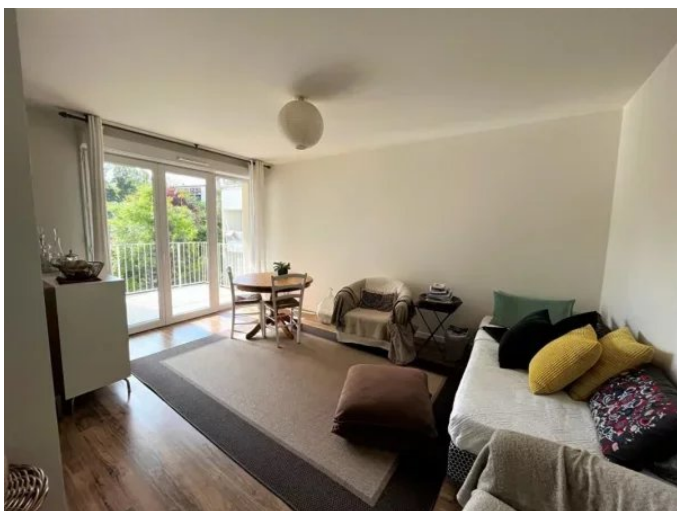
VOTRE CONTACT
SARL LAVIL
Tél. : 06 69 46 20 00
orsay@grouperlavil.com
www.grouperlavil.com
65 rue de Paris
91400 ORSAY

GRUPE LAVIL
Offre de : Vente
Référence : 1062
Date de l'annonce : 07/04/2022

Appartement Palaiseau 3 pièce(s) 63.08 m2 - 269 000 €

Exclusivité

91120 Palaiseau



DESCRIPTION

Le Groupe Lavil vous propose en Exclusivité à Palaiseau à 6 minutes du RER et du centre, ce beau 3 pièces dans une résidence de 2010. Il se compose d'une entrée, séjour avec cuisine ouverte le tout sur terrasse exposée plein Ouest, 2 chambres dont une avec balcon, salle de bains ,WC séparé. Une cave et une place parking en sous sol sont vendues avec le bien. Résidence avec ascenseur. Appartement vendu loué, bail en cours, idéal pour investisseur ! Copropriété de 307 lots (Pas de procédure en cours). Charges annuelles : 4144 euros.

INFORMATIONS

Surface habitable : 63 m²
Nb pièce(s) : 3
Mode de chauffage : Radiateur
Nb salle de bain : 1
Année de construction : 1988
Nb chambre(s) : 2
Energie : électricité
Nb stationnement : 1
Type de stationnement : Sous-sol
Surface terrain : 644 m²
Numéro de mandat de vente : 1062
Type de chauffage : Individuel
Salle d'eau : 1
Cuisine : Ouverte
Cave
Balcon
Terrasse
Ascenseur

HONORAIRES

Honoraires à la charge du vendeur
Nombre de lots : 307
ALUR - copropriété plan de sauvegarde :
Charges copropriété : 345 €

DPE / GES

